



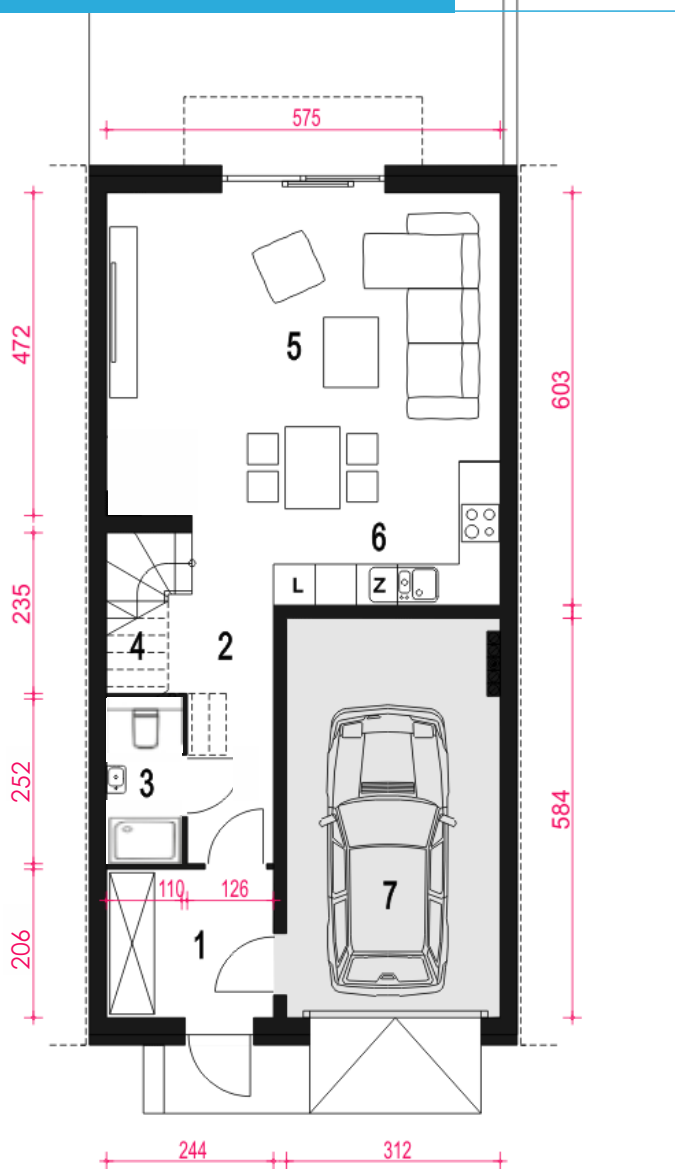
POW. DZIAŁKI	POW. LOKALU	POW. OGRODU	CENA
161,0 m <sup>2</sup>	120,36 m <sup>2</sup>		



[www.ghnbudownictwo.pl](http://www.ghnbudownictwo.pl) | [kontakt@ghnbudownictwo.pl](mailto:kontakt@ghnbudownictwo.pl) | tel. 536 688 228

Informacje i wizualizacje przedstawione w folderze mają charakter poglądowy i nie stanowią oferty handlowej w rozumieniu Kodeksu Cywilnego i nie mogą być podstawą do dochodzenia roszczeń względem dewelopera.

## RZUT PARTERU



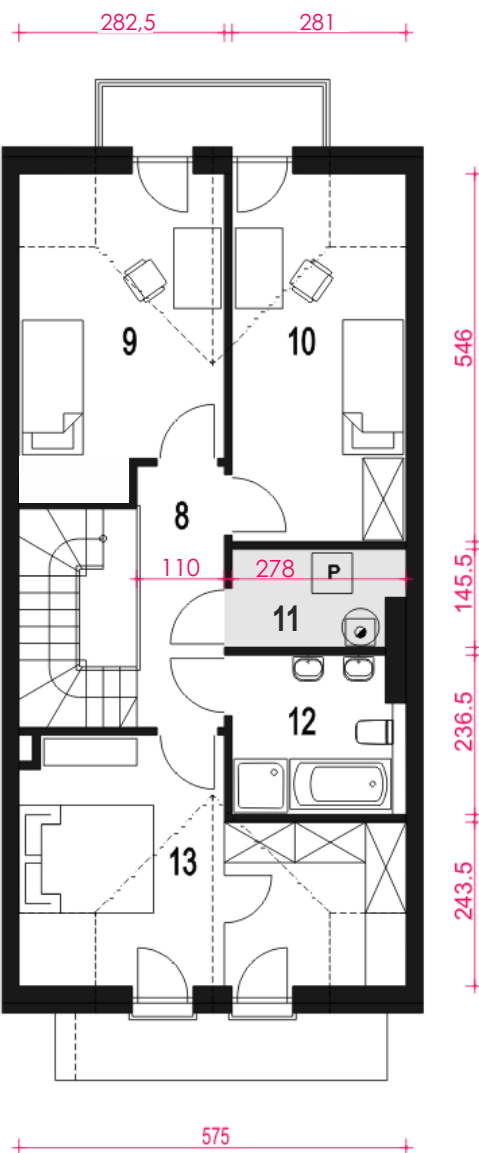
### PARTER

1. Wiatrołap 4,96 m<sup>2</sup>
2. Hol 6,49 m<sup>2</sup>
3. WC 2,26 m<sup>2</sup>
4. Schody\* 4,14 m<sup>2</sup>
5. Salon z jadalnią 24,10 m<sup>2</sup>
6. Kuchnia 6,92 m<sup>2</sup>

**Razem 48,87 m<sup>2</sup>**

7. Garaż\* 17,77 m<sup>2</sup>

Łączna powierzchnia użytkowa wynosi 99,18 m<sup>2</sup>. Powierzchnia pomieszczeń przynależnych: garaż + kotłownia - 21,18 m<sup>2</sup>. Całkowita powierzchnia lokalu wynosi 120,36 m<sup>2</sup>.



## RZUT PODDASZA

### PODDASZE

8. Przedpokój 4,65 m<sup>2</sup>
9. Sypialnia 11,92 m<sup>2</sup>
10. Sypialnia 12,96 m<sup>2</sup>
12. Łazienka 5,99 m<sup>2</sup>
13. Sypialnia 14,79 m<sup>2</sup>

**Razem 50,31 m<sup>2</sup>**

11. Kotłownia 3,41 m<sup>2</sup>



## NOWE MIŁOSZYCE - ETAP III

**Nowe Miłoszyce** to osiedle położone w niezwykle urokliwej i bardzo zielonej części Miłoszyc, oddalonych o 15 km od Wrocławia oraz 4 min. jazdy samochodem od Jelcza Laskowic. Osiedle powstaje przy ul. Harcerskiej, która na odcinku kilkudziesięciu metrów łączy się z ul. Wrocławską, jedną z głównych ulic Miłoszyc, stanowiącą drogę wylotową do Wrocławia.

**Osiedle Nowe Miłoszyce** (w Miłoszycach, niedaleko Jelcza-Laskowic) – ETAP III, składa się z czterech domów w zabudowie szeregowej, wyposażonych w funkcjonalny garaż oraz użytkowe poddasze. Konstrukcja domów z pustaków ceramicznych, izolowanych 20 cm styropianem, z ocieplonym wełną mineralną poddaszem zapewniają doskonałą wydajność energetyczną. Dwuspadowy dach pokryty został dachówką w kolorze czerwonym, co komponuje się z jasnym kolorem elewacji oraz drewnianą podbitką.

Wnętrze domu podzielone zostało na część ogólnodostępną i prywatną, zgodnie z podziałem na parter i poddasze. W części ogólnodostępnej zaprojektowano część wejściową z wiatrołapem, holem, łazienką i schodami prowadzącymi na poddasze. W domu znajduje się przestronny garaż na jeden samochód. W dalszej części domu znajduje się ustawny salon z jadalnią oraz wygodny aneks kuchenny. Z salonu przejdziemy do przydomowego ogrodu.