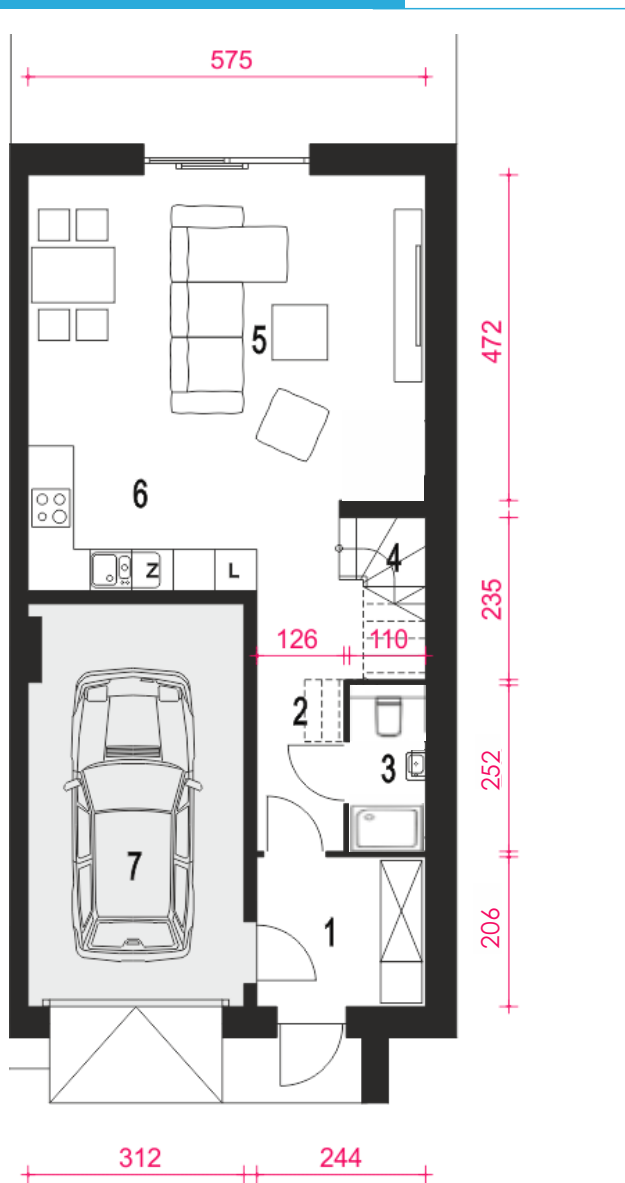




RZUT PARTERU



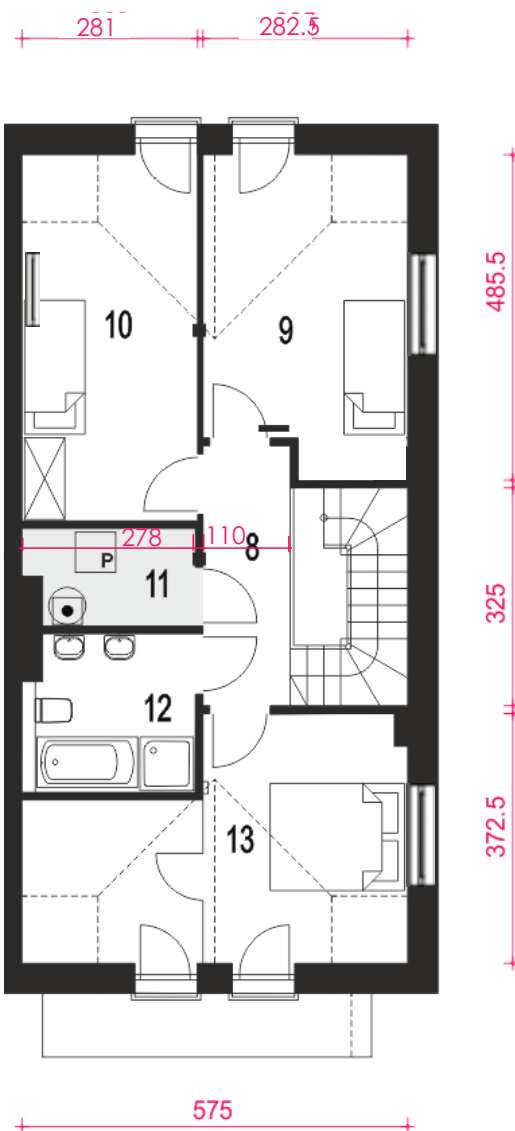
PARTER

1. Wiatrołap 4,96 m²
2. Hol 6,49 m²
3. WC 2,26 m²
4. Schody* 4,14 m²
5. Salon z jadalnią 24,10 m²
6. Kuchnia 6,92 m²

Razem 48,87 m²

7. Garaż* 17,77 m²

Łączna powierzchnia użytkowa wynosi 99,18 m². Powierzchnia pomieszczeń przynależnych: garaż + kotłownia - 21,18 m². Całkowita powierzchnia lokalu wynosi 120,36 m².



RZUT PODDASZA

PODDASZE

8. Przedpokój 4,65 m²
9. Sypialnia 11,92 m²
10. Sypialnia 12,96 m²
12. Łazienka 5,99 m²
13. Sypialnia 14,79 m²

Razem 50,31 m²

11. Kotłownia 3,41 m²



NOWE MIŁOSZYCE - ETAP III

Nowe Miłoszyce to osiedle położone w niezwykle urokliwej i bardzo zielonej części Miłoszyc, oddalonych o 15 km od Wrocławia oraz 4 min. jazdy samochodem od Jelcza-Laskowic. Osiedle powstaje przy ul. Harcerskiej, która na odcinku kilkudziesięciu metrów łączy się z ul. Wrocławską, jedną z głównych ulic Miłoszyc, stanowiącą drogę wylotową do Wrocławia.

Osiedle Nowe Miłoszyce (w Miłoszycach, niedaleko Jelcza-Laskowic) – ETAP III, składa się z czterech domów w zabudowie szeregowej, wyposażonych w funkcjonalny garaż oraz użytkowe poddasze. Konstrukcja domów z pustaków ceramicznych, izolowanych 20 cm styropianem, z ocieplonym wełną mineralną poddaszem zapewniają doskonałą wydajność energetyczną. Dwuspadowy dach pokryty został dachówką w kolorze czerwonym, co komponuje się z jasnym kolorem elewacji oraz drewnianą podbitką.

Wnętrze domu podzielone zostało na część ogólnodostępną i prywatną, zgodnie z podziałem na parter i poddasze. W części ogólnodostępnej zaprojektowano część wejściową z wiatrołapem, holem, łazienką i schodami prowadzącymi na poddasze. W domu znajduje się przestronny garaż na jeden samochód. W dalszej części domu znajduje się ustawny salon z jadalnią oraz wygodny aneks kuchenny. Z salonu przejdziemy do przydomowego ogrodu.